



BayernLB e:Web

Installationsleitfaden

Stand: Januar 2011

Inhalt

1	Vorbereitung zur Installation	3
2	Download BayernLB e:Web	4
3	Installation BayernLB e:Web	5
	3.1 Installationsassistent	5
	3.2 Schlüsselablage	6
4	BayernLB e:Web starten/initialisieren	7
	4.1 Zertifikatsanfrage	7
	4.2 Initialisierung	8
5	Erste Anmeldung in BayernLB e:Web	13
6	Fragen	14

1 Vorbereitung zur Installation

Vor der Installation stellen Sie bitte sicher, dass eine aktuelle Java-Version auf dem System vorhanden ist.

- SUN Java Runtime Environment 6 (Java (TM) 6 Update 1 bis 23)

Wichtiger Hinweis für die Nutzung des SUN Java Plug-in:

Bitte deaktivieren Sie nach der Installation von Java unter „Start“ – „Einstellungen“ – „Systemsteuerung“ – „Java“ im Karteireiter „Aktualisieren“ den Punkt „Automatisch nach Aktualisierungen suchen“ – „Nie prüfen“. Bestätigen Sie die Deaktivierung mit dem Button „Anwenden“.

2 Download BayernLB e:Web

Den Downloadlink erhalten Sie nach der Bestellung von Ihrem persönlichen e:Banking Berater oder von unserem e:Service Team:

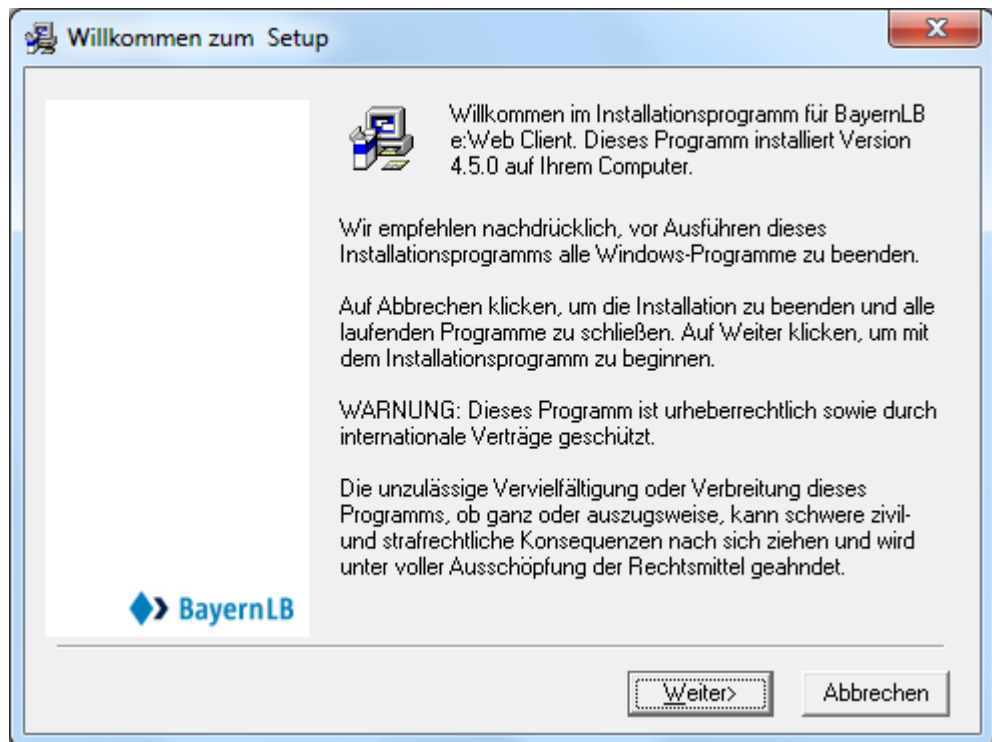
BayernLB e:Service: 089 / 2171 – 28504
electronic.banking@bayernlb.de

Speichern Sie sich das Installationsprogramm auf Ihrer Festplatte ab und entpacken Sie es aus dem ZIP-Archiv. Führen Sie den Setup anschließend aus um die Installation von BayernLB e:Web zu starten.

3 Installation BayernLB e:Web

3.1 Installationsassistent

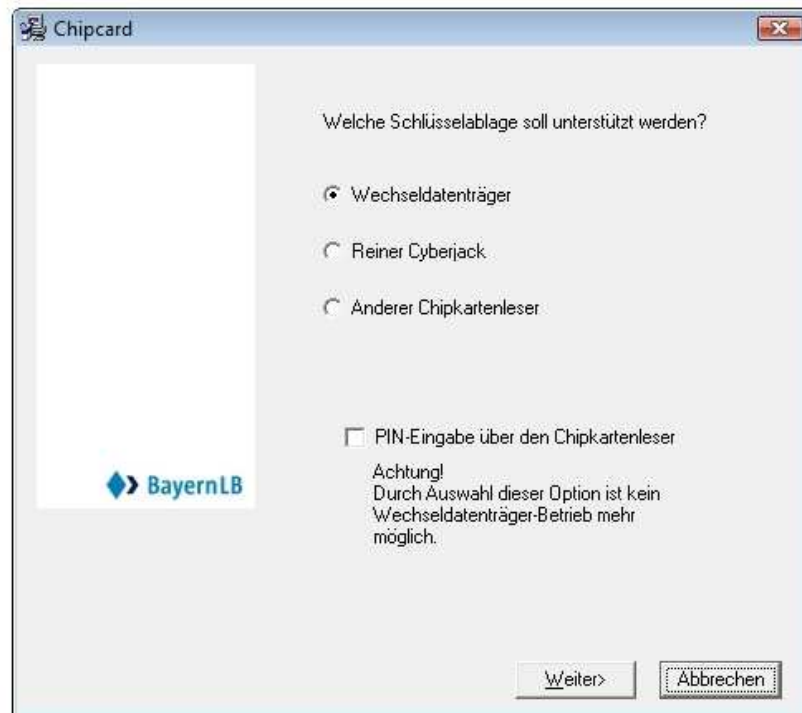
Starten Sie die „exe-Datei“ aus dem entsprechenden Zielverzeichnis, um die Installation zu beginnen.



Der Installationsassistent begleitet Sie durch die weitere Installation.

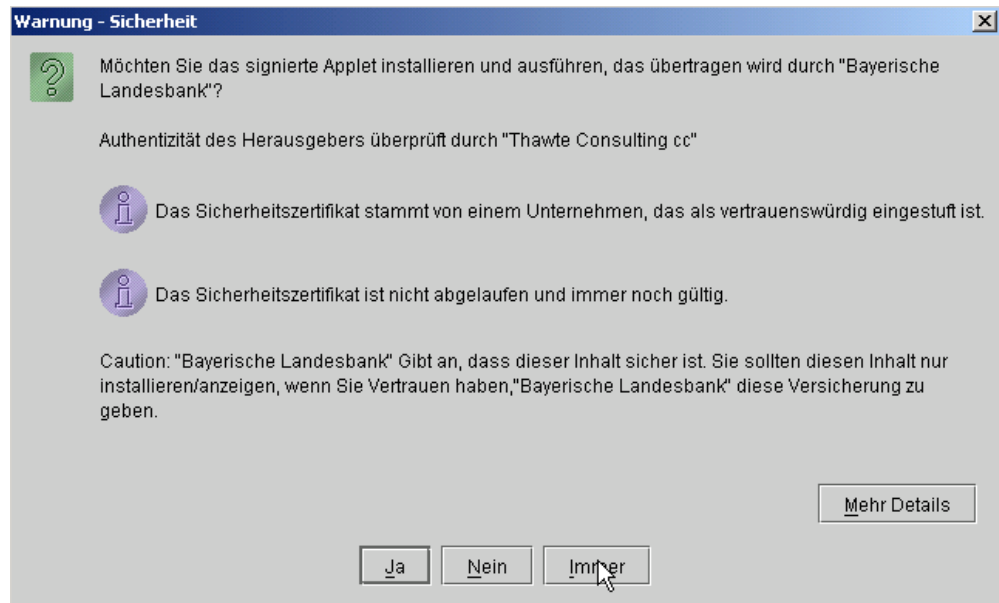
3.2 Schlüsselablage

Wählen Sie „Wechseldatenträger“ aus.



4 BayernLB e:Web starten/initialisieren

4.1 Zertifikatsanfrage



Starten Sie über „Start“ - „Programme“ - „BayernLB“ das Programm „BayernLB e:Web“. Es erscheint in der Regel eine Sicherheitszertifikatsanfrage.

Bestätigen Sie diese mit „Immer“.

4.2 Initialisierung

BayernLB e:Web

- Cash Management
- Zahlungsverkehr
- Datenübertragung
- Verteilte EU
- Konfiguration

Hotline 089 2171-28504

Anmeldung

Passwort

Schlüsselablage

H: ...

Bank auswählen Anmelden

! ? <

Sie befinden sich in der Anmeldemaske. Spätestens jetzt benötigen Sie eine aktive Internetverbindung (entweder über manuelle Einwahl oder per Stand- / Firmenleitung).

- Schlüsselablage (Bitte schließen Sie einen USB-Stick an Ihrem PC an, um den entsprechenden Laufwerksbuchstaben auswählen zu können)
- Bank auswählen (die BayernLB ist bereits voreingestellt, in dieser Maske können Sie weitere Banken für den Zugriff über e:Web anlegen)
- Anmelden (für Erstinitialisierung und Login)

Bitte geben Sie bei der Erstinitialisierung kein Passwort ein. Klicken Sie auf „Anmelden“, um den Initialisierungsdialog zu starten.

Geben Sie in der Folgemaske Ihre Kunden-ID und Teilnehmer-ID ein.

Schlüsselverwaltung

Bitte geben Sie Ihre Kunden-ID und Teilnehmer-ID ein.

Kunden-ID

Teilnehmer-ID

Schlüsselablage

H: ...

BayernLB

< Zurück Weiter > Abbrechen Hilfe

Vergeben Sie ein Passwort Ihrer Wahl (mind. 4 Stellen) und klicken Sie auf „Weiter“.

Schlüsselverwaltung

Legen Sie bitte ein Passwort (Länge mindestens 4 Zeichen) fest und geben Sie es zur Sicherheit zweimal ein. Mit diesem Passwort werden Ihre Schlüssel gegen unbefugten Zugriff geschützt. Sollten Sie sich bereits erfolgreich initialisiert haben, können Sie hier den INI-Brief erneut ansehen und ausdrucken. Geben Sie dazu Ihr Passwort ein und drücken Sie 'INI-Brief drucken'

Passwort INI-Brief drucken

BayernLB

< Zurück Weiter > Abbrechen Hilfe

Geben Sie einen beliebigen Buchstaben von A bis Z ein und bestätigen Sie zwei Mal mit „Weiter“.

Screenshot of the 'Schlüsselverwaltung' dialog box. The title bar reads 'Schlüsselverwaltung' with a close button. The main text area contains the following text: 'Bitte wählen Sie eine Kennziffer, die als Prefix bei der Generierung der Auftragsnummer genutzt werden soll. Für jede Teilnehmer-Installation muß eine unterschiedliche Kennziffer gewählt werden, um eindeutige fortlaufende Auftragsnummern pro Kunde zu generieren.' Below this text is a label 'Wählen Sie eine Kennziffer im Bereich von A bis Z' followed by an empty text input field. In the bottom left corner, there is a logo consisting of a blue diamond and the text 'Bayern LB'. At the bottom of the dialog, there are four buttons: '< Zurück', 'Weiter >', 'Abbrechen', and 'Hilfe'.

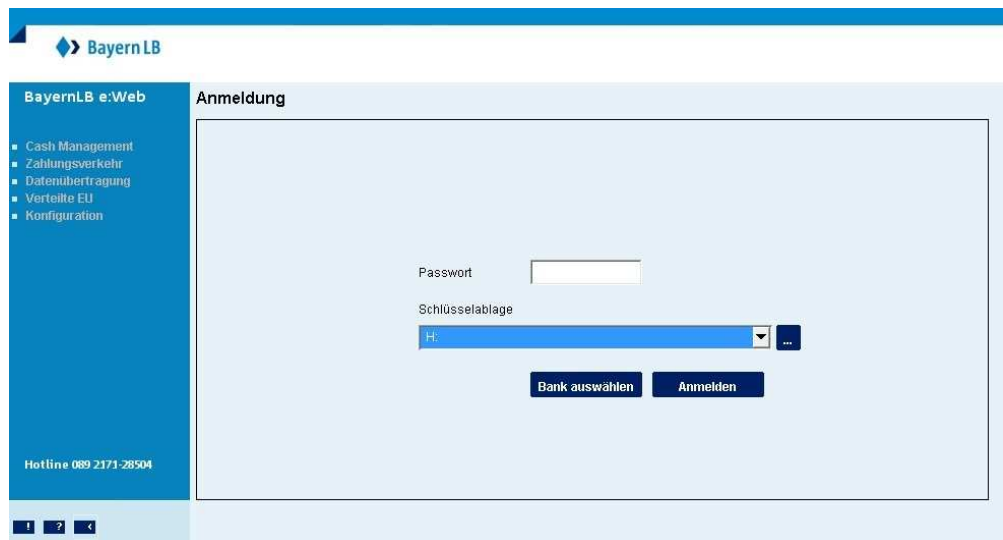
Screenshot of the 'Schlüsselverwaltung' dialog box. The title bar reads 'Schlüsselverwaltung' with a close button. The main text area contains the following text: 'Zur Erzeugung Ihrer Schlüssel werden zufällige Startwerte benötigt. Bitte bewegen Sie deshalb die Maus mehrfach an möglichst unterschiedlichen Positionen innerhalb des Feldes auf der nächsten Seite, bis die Ermittlung der Startwerte abgeschlossen ist.' In the bottom left corner, there is a logo consisting of a blue diamond and the text 'Bayern LB'. At the bottom of the dialog, there are four buttons: '< Zurück', 'Weiter >', 'Abbrechen', and 'Hilfe'. The 'Weiter >' button is highlighted with a dotted border, indicating it is the active button.

Bewegen Sie den Mauszeiger innerhalb des verschwommenen Bildes, bis der Fortschrittsbalken 100% erreicht hat und klicken Sie anschließend auf „Weiter“.



5 Erste Anmeldung in BayernLB e:Web

Schließen Sie Ihren initialisierten USB-Stick am PC an und starten Sie BayernLB e:Web. Klicken Sie nach Eingabe Ihres persönlichen Passwortes auf den Button „Anmelden“.



The screenshot shows the login interface of the BayernLB e:Web portal. On the left, there is a blue sidebar with the text 'BayernLB e:Web' and a list of menu items: 'Cash Management', 'Zahlungsverkehr', 'Datenübertragung', 'Verteilte EU', and 'Konfiguration'. Below the menu, the hotline number 'Hotline 089 2471-28504' is displayed. The main content area is titled 'Anmeldung' and contains the following elements:

- A 'Passwort' label followed by a text input field.
- A 'Schlüsselablage' label followed by a dropdown menu showing 'H:' and a three-dot menu icon.
- Two buttons: 'Bank auswählen' and 'Anmelden'.

At the bottom left of the page, there are three small icons: a square, a question mark, and a left-pointing arrow.

6 Fragen

Sollten Sie weitere Fragen haben, können Sie unsere Hotline wie folgt erreichen:

BayernLB e:Service: 089 / 2171 – 28504

<mailto:electronic.banking@bayernlb.de>

Bayerische Landesbank
Vertriebsunterstützung & e:Banking